

**Informationen zur Demontage der Leuchten, zur Überprüfung der enthaltenen Lichtquelle**

**ACHTUNG:**  
**ausschließlich für die Marktaufsichtsbehörde zur Durchführung der Überprüfung der Lichtquelle, nicht für Großhändler, Einzelhändler oder Endverbraucher bestimmt**

<b>Name oder Handelsmarke des Lieferanten:</b>	IKM GmbH
<b>Anschrift des Lieferanten:</b>	IKM Industriebedarf Kiparski & Michel GmbH Alte Grenzstr. 153 45663 Recklinghausen Deutschland
<b>Modellkennung:</b>	EPREL 800197 5701.003 LED stripe 5W nw

Die genannte Lichtquelle wird in folgenden Leuchtenmodellen verbaut:

### Leuchtenmodelle



Typ 5701/5711

Typ 5708

Typ 5703



Typ 5705/  
5706

Typ 5713

Typ 5707



Typ 5709

**Siehe  
Demontagehinweis A**

**Siehe  
Demontagehinweis B**

**Siehe  
Demontagehinweis C**

Sowohl die Länge des Aluminiumprofils als auch die darin enthaltenen Länge der Lichtquelle variieren. Diese Leuchten werden nur auftragsbezogen, nach Kundenwunsch, erstellt. Die Anforderungen hinsichtlich Abdeckung, Befestigungsart sowie Schaltmöglichkeit sind ebenfalls individuell verschieden.

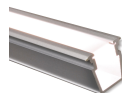
## Demontagehinweis A



Typ 5701/5711



Typ 5708



Typ 5703

Diese Leuchten werden unter Oberschränken von Küchen befestigt. Sie können diese Leuchte demontieren, indem Sie die Schraube des Leuchtengehäuses herausdrehen bzw. entfernen. Beim Typ 5708 ist die Leuchte über die Befestigungswinkel mit der Schubladen- bzw. Schrankinnenseite befestigt. Durch Herausdrehen der Schrauben können Sie die Leuchte entnehmen. Der Typ 5703 befindet sich in der Regel als eingefrästes Produkt in Schränken.

Zur Entfernung der Abdeckung der o.g. Leuchten müssen ggfls. die vorhandenen Endkappen entfernt werden. Dies geschieht durch leichtes Ziehen entgegen der Leuchte. Nun kann die ggfls. vorhandene Abdeckung einfach durch leichtes Ziehen entfernt werden. Die Lichtquelle kann nun entnommen werden. Sie befindet sich aufgeklebt auf dem nun freiliegenden Aluminiumprofil.

## Demontagehinweis B



Typ 5709

Bei diesem Profil gibt es keine zusätzliche Abdeckung oder Endkappen. Die Lichtquelle kann sofort entnommen werden. Sie befindet sich aufgeklebt auf dem Aluminiumprofil.

## Demontagehinweis C



Typ 5705/ 5706



Typ 5713



Typ 5707

Diese Leuchten enthalten meist Endkappen / Abschlussstücke. Bei den Typen 5705 und 5706 können diese durch entfernen des innenliegenden Stopfens entfernt werden. Alternativ vorsichtiges Abziehen des gesamten Endstücks inkl. Stopfen. Typ 5707 enthält nur ein Endstück ohne Stopfen, das ebenfalls durch leichtes Ziehen entfernt werden kann. Bei Typ 5713 sind einfache Endkappen vorhanden, die durch leichtes Ziehen entfernt werden können.

Die Abdeckungen lassen sich bei den Typen 5705, 5706 und 5707 durch Ziehen vom Aluminiumgehäuse entfernen. Der Typ 5713 kann herausgedrückt werden. Die Lichtquelle liegt nun frei zugänglich auf dem Aluminiumprofil und ist lediglich aufgeklebt. Durch vorsichtiges Herausziehen kann die Lichtquelle entnommen werden.

**IKM Industriebedarf Kiparski & Michel GmbH**  
**Alte Grenzstr. 153**  
**D 45663 Recklinghausen**  
**Tel.: 02361- 37559-0**  
**Fax.: 02361- 37559-50**  
**Internet: [www.ikm.de](http://www.ikm.de)**

