
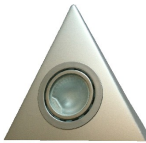


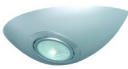
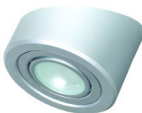



Informationen zur Demontage der Leuchten, zur Überprüfung der enthaltenen Lichtquelle

ACHTUNG:
ausschließlich für die Marktaufsichtsbehörde zur Durchführung der Überprüfung der Lichtquelle, nicht für Großhändler, Einzelhändler oder Endverbraucher bestimmt

Name oder Handelsmarke des Lieferanten:	IKM GmbH
Anschrift des Lieferanten:	IKM Industriebedarf Kiparski & Michel GmbH Alte Grenzstr. 153 45663 Recklinghausen Deutschland
Modellkennung:	EPREL 800200 5544.142 LED 2,5W nw

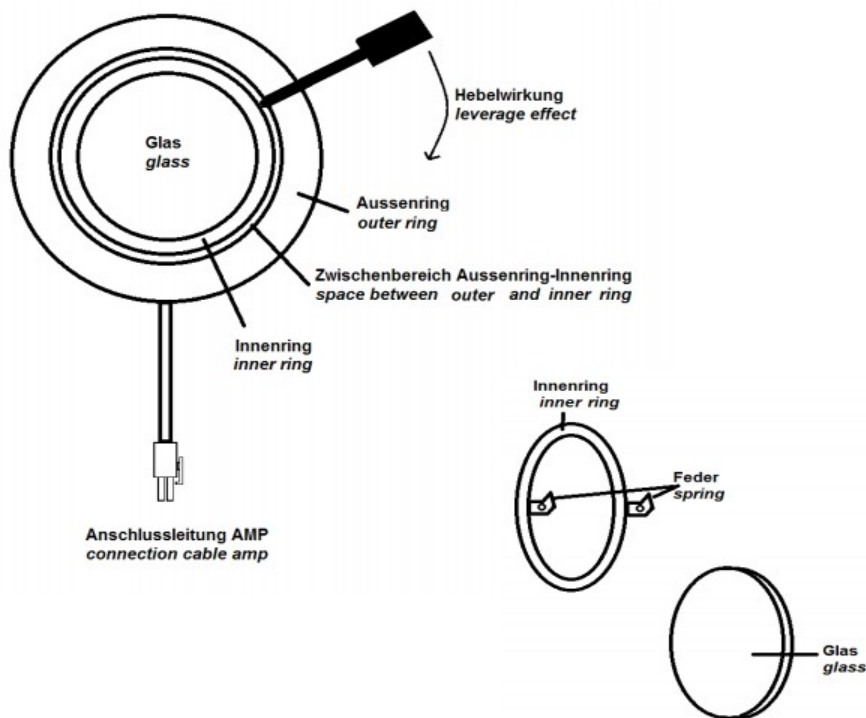
Die genannten Lichtquellen werden in folgenden Leuchtenmodellen verbaut:

Leuchte						
 <p>554 Strahler</p>					<p>Siehe Demontagehinweis A</p>	
 <p>556 Delta Mini</p>	 <p>542 Modular</p>	 <p>557 Omega Keil</p>	 <p>565 Omikron</p>	 <p>564 Sigma</p>	 <p>5564 Aufbaustra- hler</p>	<p>Siehe Demontagehinweis B</p>

Demontagehinweis A



**5544
Strahler**



Nehmen Sie nun einen spitzen Gegenstand (Schlitzschraubendreher, dünne Schere, Nagelfeile, etc.) und setzen Sie diesen in den Zwischenbereich des Aussenrings und Innenrings an. Durch leichte Hebelwirkung können Sie nun den Innenring zusammen mit dem Glas aus dem Strahlergehäuse hebeln. Anschließend drehen Sie den Strahler bitte auf seine Rückseite um. Sie sehen nun 2 Stk Blechschrauben, die die Feder, den Reflektor und den Aussenring aneinander halten. Durch Lösen dieser beiden Schrauben ist die Lichtquelle nun zugänglich.

Demontagehinweis B



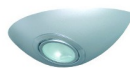
556
Delta Mini



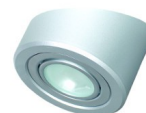
542
Modular



557
Omega Keil



565
Omikron



564
Sigma



5564
Aufbaustrahler

Diese Leuchte wird in Aluminium-, Edelstahl- oder Kunststoffgehäuse eingesetzt. Zur Entnahme des gesamten Strahlers aus dem Gehäuse benutzen Sie bitte einen flachen Gegenstand (z.B. Messer) und führen dieses zwischen den Aussenring des Strahlers und der Oberfläche des Gehäuses. Durch leichtes Hebeln lässt sich der Strahler nun aus dem Gehäuse entnehmen.



Bitte lösen Sie nun die Steckverbindung. Der Strahler sollte nun eigenständig vorliegen. Zur Demontage des Strahlers beachten Sie bitte folgende Hinweise. Zur Demontage des Strahlers weiter mit Demontagehinweis B.