
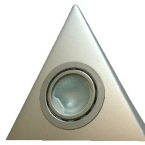
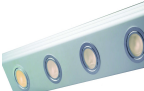

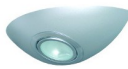
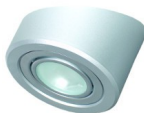



Informationen zur Demontage der Leuchten, zur Überprüfung der enthaltenen Lichtquelle

ACHTUNG:
ausschließlich für die Marktaufsichtsbehörde zur Durchführung der Überprüfung der Lichtquelle, nicht für Großhändler, Einzelhändler oder Endverbraucher bestimmt

Name oder Handelsmarke des Lieferanten:	IKM GmbH
Anschrift des Lieferanten:	IKM Industriebedarf Kiparski & Michel GmbH Alte Grenzstr. 153 45663 Recklinghausen Deutschland
Modellkennung:	EPREL 1003103 5539 Halogen

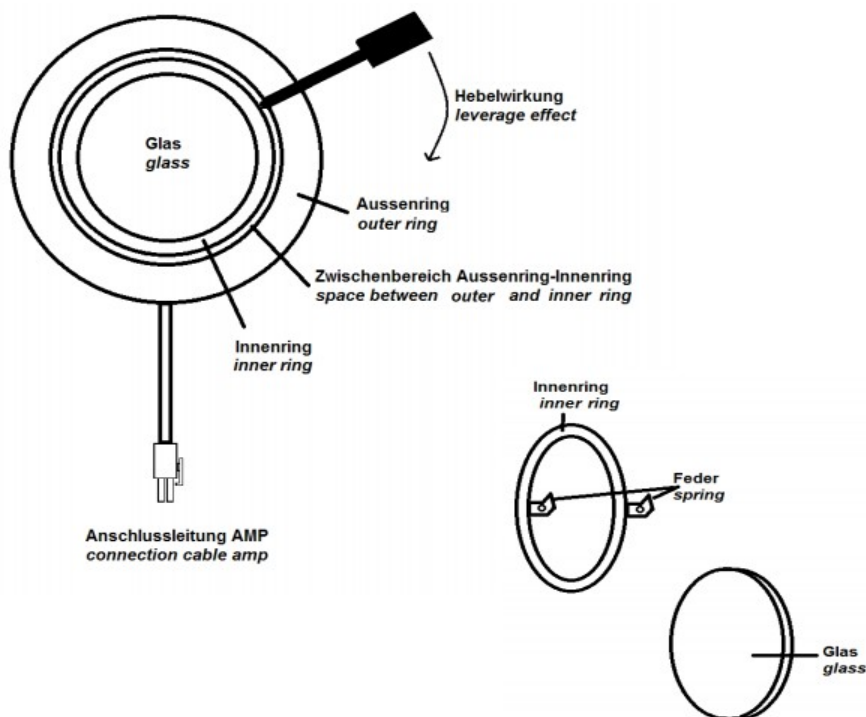
Die genannte Lichtquelle wird in folgenden Leuchtenmodellen verbaut:

Leuchte	
 <p>5539 Strahler</p>	<p>Siehe Demontagehinweis A</p>
      <p> 554 Delta Mini 5540 Modular 557 Omega Keil 5565 Omikron 564 Sigma 5566 Aufbaustra hler </p>	<p>Siehe Demontagehinweis B</p>

Demontagehinweis A



**5539
Strahler**



Nehmen Sie nun einen spitzen Gegenstand (Schlitzschraubendreher, dünne Schere, Nagelpfeile, etc.) und setzen Sie diesen in den Zwischenbereich des Aussenrings und Innenrings an. Durch leichte Hebelwirkung können Sie nun den Innenring zusammen mit den Glas aus dem Strahlergehäuse hebeln. Nun liegt die Lichtquelle frei. Durch leichtes Herausziehen in horizontaler Richtung kann die Lichtquelle entnommen werden.

Demontagehinweis B



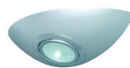
59301/02/ 04
Delta Mini



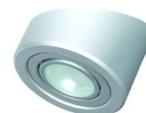
59361/62
59371/72
59376/77
Modushort



59381/82/ 84
Omega Keil



59311/12
Omikron



59316/17
Sigma



59366
Aufbaustrahler

Diese Leuchte wird in Aluminium-, Edelstahl- oder Kunststoffgehäuse eingesetzt. Zur Entnahme des gesamten Strahlers aus dem Gehäuse benutzen Sie bitte einen flachen Gegenstand (z.B. Messer) und führen dieses zwischen den Aussenring des Strahlers und der Oberfläche des Gehäuses. Durch leichtes Hebeln lässt sich der Strahler nun aus dem Gehäuse entnehmen.



Bitte lösen Sie nun die Steckverbindung. Der Strahler sollte nun eigenständig vorliegen. Zur Demontage des Strahlers beachten Sie bitte folgende Hinweise:
Demontagehinweis A.