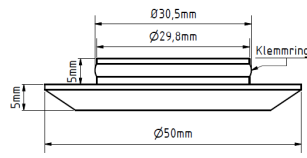
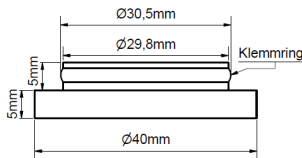
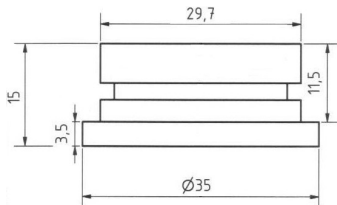


## Gebrauchs- und Montageanweisung für Leuchten der Typen 591, 55391 und 55392



Sie haben ein Qualitätsprodukt mit hohem Standard erworben. Bitte lesen Sie dieses Gebrauchs- und Montageanweisung sorgfältig durch und beachten Sie unsere Hinweise, damit Sie viele Jahre Freude an diesem Produkt haben. Wenn Sie zusätzliche Informationen oder Erklärungen benötigen, wenden Sie sich bitte an einen Fachmann.

**Garantie:** Auf dieses Produkt leisten wir eine Garantie von 2 Jahren. Leuchtmittel sind von der Garantie ausgeschlossen. Es gelten unsere allgemeinen Geschäftsbedingungen.

**Verwendung:** Dieses Produkt ist für den Einsatz in geschlossenen Räumen vorgesehen. Eine Verwendung im Freien ist nicht erlaubt. Die Power-LED-Leuchten sind geeignet für den Einbau in Möbeln und für die Befestigung auf normal entflammaren Befestigungsflächen.

### Sicherheits- und Gefahrenhinweise:

Produkt darf nicht geändert oder umgebaut werden. Ein Öffnen des Produktes darf nur von fachkundigen Personen durchgeführt werden. Erwähnte Sicherheitshinweise sind unbedingt zu befolgen. Es kann zu Brand, Kurzschluss und elektrischem Schlag führen, wenn die Sicherheitshinweise nicht beachtet werden.

**Der elektrische Anschluss des LED Transformators darf nur an 220/230V~, 50Hz Wechselspannung erfolgen. An eine andere Spannung darf der Konverter nicht angeschlossen werden.** Wenden Sie sich immer an eine Fachkraft, wenn Sie Zweifel im Umgang mit der Leuchte haben.

**Der elektrische Anschluss der Leuchte darf nur an einen LED Transformator erfolgen, der auf der Sekundärseite eine konstante Spannung von 12V leistet. An eine andere Spannung / Stromversorgung darf das Leuchtmittel nicht angeschlossen werden.**

Vergewissern Sie sich auch, dass die Leuchte vorschriftsmäßig und in Übereinstimmung mit der Montageanweisung angeschlossen wurde (siehe Schaltplan). Beim Installieren der Leuchte oder beim Wechseln einer Ersatzleuchte immer den Netzstecker ziehen, oder bei fest angeschlossenem, die Sicherung ausschalten. Leuchten und Bauteile keinen hohen Temperaturen, hoher Feuchtigkeit oder Erschütterungen aussetzen. Nicht abdecken. Immer für gute Belüftung sorgen. Bei Anwesenheit von Kindern muss besondere Vorsicht walten. Kinder dürfen nicht an Leuchten hantieren, besonders wenn diese versuchen dünne Gegenstände durch Gehäuseschlitze oder Öffnungen zu stecken. Es besteht Lebensgefahr durch einen elektrischen Schlag. Kinder sind immer von elektrisch betriebenen Geräten fernzuhalten. Anschluss- und Verbindungskabel müssen einwandfrei verlegt werden. Sie dürfen nicht gequetscht oder über scharfe Kanten verlegt werden. Müssen Anschluss- oder Verbindungskabel ersetzt werden, immer das gesamte Leuchtenband spannungsfrei schalten durch Ziehen des Euro-Steckers oder durch Ausschalten der Sicherung. Hinweis: Ein Austausch des Leuchtmittels ist nicht möglich. Es gelten ausschließlich unsere Allgemeinen Geschäftsbedingungen, die Sie unter [www.ikm.de](http://www.ikm.de) einsehen können.

### Montageanleitung allgemein

1. Der Einbau eignet sich in Wandschränken oder Hängeschränken von Einbauküchen oder Wohnmöbeln.
2. An der gewünschten Stelle im Regal- oder Holzboden muss eine Aussparung gebohrt werden (siehe Zeichnung A1). Die Einbaustrahler können anschließend in die Bohrung eingesetzt werden. Beachten Sie dabei, dass das Anschlusskabel zunächst durch die Bohrung durchgeführt werden muss.
3. Verlängerungsleitung hinter dem Oberschrank verlegen. Kupplungsstelle der Verlängerungsleitung zeigt zur Lampenseite.
4. Mindestabstand von 0,3m zur angestrahlten Fläche unbedingt einhalten.
5. Leuchtenkörper unter/auf dem Regalboden aufschieben (siehe Zeichnungen A1).
6. Verbindungsleitung mit LED Trafo 12V (parallel geschaltet) verbinden (siehe auch Schaltplan B1).
7. Verbinden Sie nun den LED Transformator mit dem Netzanschluss.

**Hinweise zur Energieeffizienz gemäß ENVKV:**

**Dieses Produkt enthält eine Lichtquelle der Energieeffizienzklasse G.**



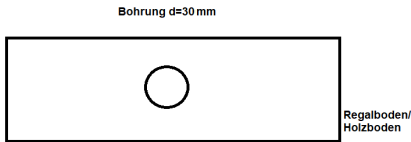
### Montageanleitung Leuchten mit separatem Sensorschalter

1. Siehe Schritt 1 bis Schritt 5 von Montageanleitung allgemein
2. Verbinden Sie nun den Eurofachstecker des LED Transformators mit der Eurofach-Buchse des Sensorschalters (siehe auch Schaltplan B3)
3. Verbinden Sie nun den Sensorschalter mit dem Netzanschluss

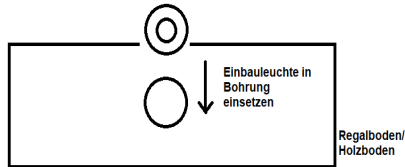
**Diese Produkte enthalten Lichtquellen der Energieeffizienzklasse G.**

## (A) Montage allgemein:

(A1)

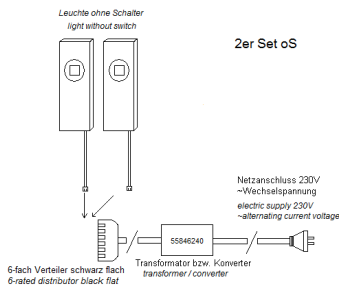


(A2)

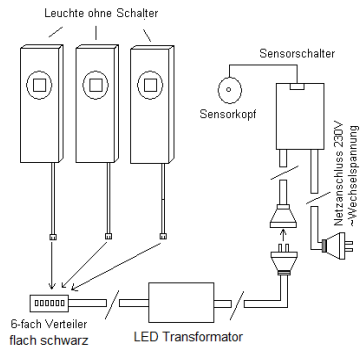


## (B) Schaltpläne:

(B1) ohne Schalter



(B2) mit separatem Sensorschalter (51060100)



### Für alle Beleuchtungen

- 1x Leuchte
- 1x Anschlussleitung 1,8m
- 1x Montageanweisung

### Je nach Typ

- 1x LED-Transformator (nur bei Sets oder separater Bestellung)
- 1x Sensorschalter (nur bei Bestellung von Typ 51060100)

Irrtümer und technische Änderungen vorbehalten. Abbildungen sind unverbindlich.



IKM Industribedarf Kiparski & Michel GmbH  
Alte Grenzstr. 153  
45663 Recklinghausen  
Deutschland

Stand / version 10/2021