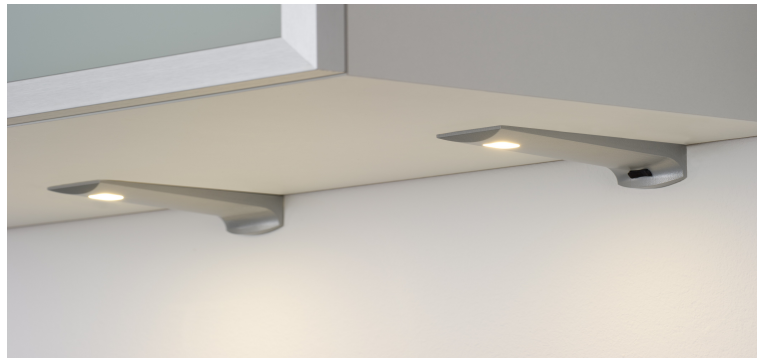


Familien-Datenblatt / family data sheet

Biwiled / biwiled

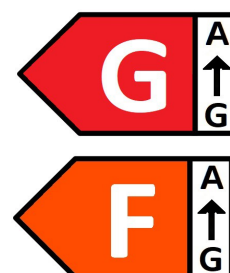
Aluminium oder Edelstahl / aluminium or stainless steel



Ohne Schalter
/ without switch

Mit Taster-Dimmer
/ with touch-dimmer

Datenblatt
data sheet



Typ: / type: 593156xxx/593157xxx

Kurzbezeichnung: Biwiled
short term: Biwiled

Produktbeschreibung:
product description:

Moderne Power-LED Aufbauleuchte, flaches Gehäuse vollendete Form. Besonders vorteilhaft: Befestigung der Grundplatte mit Schrauben. Das sichtbare Gehäuse wird nachträglich auf die Grundplatte aufgeschoben. Dieses ermöglicht eine Optik ohne sichtbare Befestigungselemente.
Elegant, modern design, pure lines, flat LED undercabinet LED luminaire. Very easy installation, top part of the LED lamp will be slipped over the ground base after installation. There are no visual fixtures like screws!

Verwendungsbereich:
application area:

Wohnmöbel, Küchen
furniture, kitchen

Kurzinformationen:
short note:

1x3W, 320mA
1x3W, 320mA

Technische Daten Leuchte / technical specifications light

Abmessungen (LxBxH) in mm / <i>dimensions length x width x height</i>	1Stk ca. 150x55x27,5mm / <i>1pcs approx. 150x55x27,5mm</i>
Bauart / <i>model</i>	Unterbau / <i>under cabinet</i>
Materialien / <i>material</i>	Aluminium und Kunststoff / <i>aluminium steel and synthetic</i>
Produktfarbe / <i>product color</i>	Edelstahl / <i>stainless steel</i> oder / <i>or</i> Aluminium / <i>aluminium</i>
Beleuchtungsart / <i>illumination technique</i>	Power LED / <i>power led</i>
Anschluss / <i>connection</i>	320mA Konstantstrom / <i>320mA constant current</i>
Schutzart, Schutzklasse / <i>protection class</i>	IP20
Schutz vor Entzündung, Entflammung <i>protection against flammability</i>	F
Prüfzeichen / <i>approval mark</i>	CE
Verwendete Normen / <i>standards</i>	EN60598
Lieferumfang je Leuchte / <i>purchased parts package</i>	1x Unterbauleuchte Biwiled / <i>1x undercabinet Biwiled</i> 1x Verlängerung 1,8m / <i>1x extension cable 1,8m</i> 1x Schraubenset (2x Möbelkopfschraube 4x13) / <i>1x set of screws (2x furniture screw 4x13)</i> 1x Gebrauchs- und Montageanweisung / <i>1x instruction and installation manual</i> 78g Aluminium / <i>aluminium</i>
Gesamtgewicht / <i>total weight</i>	
Energieeffizienzangaben / <i>data of energy efficiency</i>	Neutralweiss / neutral white: Dieses Produkt enthält eine Lichtquelle der Energieeffizienzklasse F. <i>This product contains a light source of energy efficiency class F.</i>



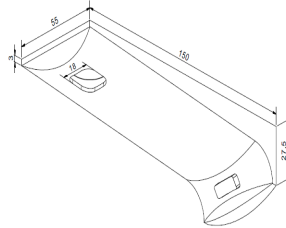
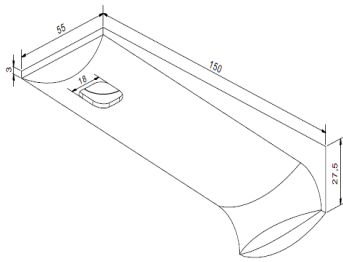
Warmweiss / warm white:

Dieses Produkt enthält eine Lichtquelle der Energieeffizienzklasse G. *This product contains a light source of energy efficiency class G.*



Anzahl Lichtquellen / <i>quantity of light source</i>	1
Gesamtverbrauch Leuchte / <i>total consumption of light</i>	4kWh / 1000h
Stecksystem / <i>connection system</i>	LED flach weiss, Buchse / <i>LED flat white female</i>

Technische Zeichnung / *technical drawing*



Ohne Schalter
/ *without switch*

Mit Taster-Dimmer
/ *with touch dimmer*

Technische Daten Lichtquelle / *technical specifications lighting source*

siehe Angaben EPREL: / *see information within EPREL:*

Warm-weiss / *warm-white*
<https://eprel.ec.europa.eu/qr/800171>

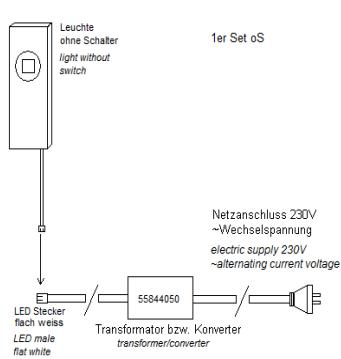
Neutral-weiss / *neutral-white*
<https://eprel.ec.europa.eu/qr/800162>



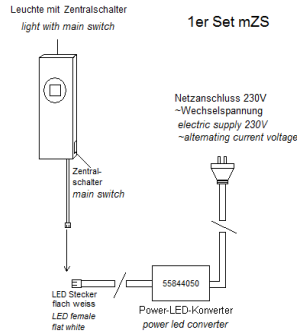
Kompatible Betriebsgeräte / suitable drivers

Information	Typ 55844050	Typ 55844030	Typ 55844040	Typ 55844041	Typ 55844080	Typ 55844090
Für Anzahl Leuchten / <i>quantity of lights</i>	1	2-3	4-5	1-5	1-3	1-5
Leistung / <i>power</i>	3W	10W	18W	15W	10W	15W
Anschluss Primär / <i>primary connection</i>	230V	230V	230V	230V	230V	230V
Primärleitung / <i>primary cable</i>	1,8m Euroflachstecker / <i>1,8m Europlug</i>	1,8m Euroflachstecker / <i>1,8m Europlug</i>	1,8m Euroflachstecker / <i>1,8m Europlug</i>	1,8m Euroflachstecker / <i>1,8m Europlug</i>	1,8m Euroflachstecker / <i>1,8m Europlug</i>	1,8m Euroflachstecker / <i>1,8m Europlug</i>
Anschluss Sekundär / <i>secondary connection</i>	320mA seriell <i>320mA serial</i>	320mA seriell <i>320mA serial</i>	320mA seriell <i>320mA serial</i>	320mA seriell <i>320mA serial</i>	320mA seriell <i>320mA serial</i>	320mA seriell <i>320mA serial</i>
Sekundärleitung / <i>secondary cable</i>	20cm Kabel mit LED flach weiss, Stecker 1x Steckplatz / <i>20cm cable with led flat white male 1x plug in position</i>	20cm Kabel mit Verteiler LED flach weiss, min. 3x Steckplatz / <i>20cm cable with distributor led flat white min. 3x plug in position</i>	20cm Kabel mit Verteiler LED flach weiss, min. 5x Steckplatz / <i>20cm cable with distributor led flat white min. 5x plug in position</i>	20cm Kabel mit LED flach weiss, Stecker min. 5x Steckplatz / <i>20cm cable with led flat white male 1x plug in position</i>	20cm Kabel mit Verteiler LED flach weiss, min. 5x Steckplatz, 20cm Kabel mit Taster / <i>20cm cable with distributor led flat white min. 3x plug in position, 20cm cable with touch-switch</i>	20cm Kabel mit Verteiler LED flach weiss, min. 5x Steckplatz, 20cm Kabel mit Taster / <i>20cm cable with distributor led flat white min. 3x plug in position, 20cm cable with touch-switch</i>
Für Leuchtenausführungen	ohne Schalter / mit Zentralschalter	ohne Schalter / mit Zentralschalter	ohne Schalter / mit Zentralschalter	ohne Schalter / mit Zentralschalter	Mit Taster-Dimmer	Mit Taster-Dimmer
Typ	593156xxx	593156xxx	593156xxx	593156xxx	593157xxx	593157xxx

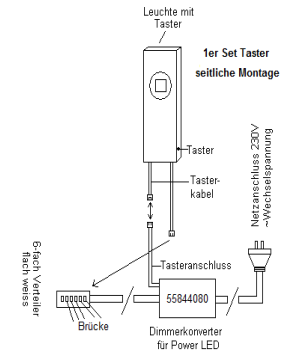
Anschlussplan / connection plan



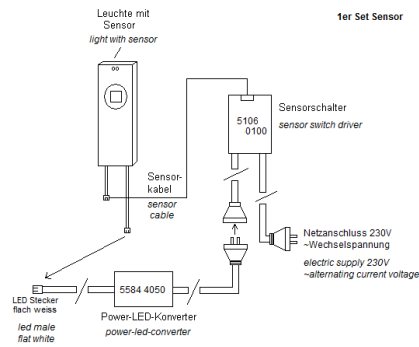
Ohne Schalter
without switch



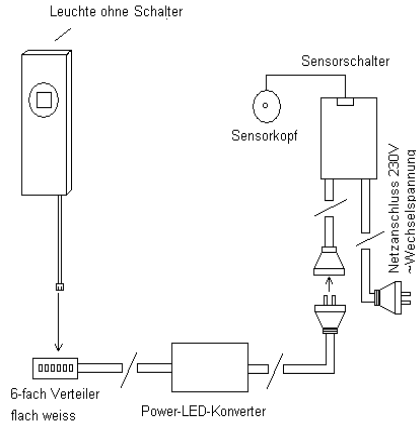
Mit Zentralschalter
with main switch



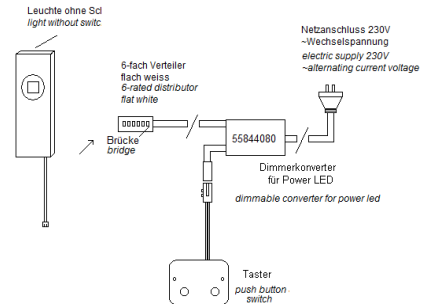
Mit Taster-Dimmer
with push-button switch



Mit integriertem Sensor 5106
with integrated sensor switch 5106



Mit externem Sensorschalter 5106
with extern sensor switch 5106



Mit Dimm-me Gehäuse
with housing dimm-me

Bestellnummer / order number

Art-Nr. / item no.	Aus-führung / version	Licht-farbe / light color	Gehäusefarbe / housing color	Anzahl Lichtquellen / quantity of light sources	Inkl. Trafo? / incl. Driver?	Energieverbrauch / energy consumption kWh/1000h
593156 110	ohne Schalter / without switch	neutral-weiss / neutral white	Aluminium / aluminium	1	Nein / no	4
593156 210	ohne Schalter / without switch	neutral-weiss / neutral white	Aluminium / aluminium	2	Ja / yes	7
593156 310	ohne Schalter / without switch	neutral-weiss / neutral white	Aluminium / aluminium	3	Ja / yes	11
593156 410	ohne Schalter / without switch	neutral-weiss / neutral white	Aluminium / aluminium	4	Ja / yes	14
593156 510	ohne Schalter / without switch	neutral-weiss / neutral white	Aluminium / aluminium	5	Ja / yes	17
593156 111	ohne Schalter / without switch	neutral-weiss / neutral white	Edelstahl / stainless steel	1	Nein / no	4
593156 211	ohne Schalter / without switch	neutral-weiss / neutral white	Edelstahl / stainless steel	2	Ja / yes	7
593156 311	ohne Schalter / without switch	neutral-weiss / neutral white	Edelstahl / stainless steel	3	Ja / yes	11
593156 411	ohne Schalter / without switch	neutral-weiss / neutral white	Edelstahl / stainless steel	4	Ja / yes	14
593156 511	ohne Schalter / without switch	neutral-weiss / neutral white	Edelstahl / stainless steel	5	Ja / yes	17
593156 120	ohne Schalter / without switch	warm-weiss / warm white	Aluminium / aluminium	1	Nein / no	4
593156 220	ohne Schalter / without switch	warm-weiss / warm white	Aluminium / aluminium	2	Ja / yes	7
593156 320	ohne Schalter / without switch	warm-weiss / warm white	Aluminium / aluminium	3	Ja / yes	11
593156 420	ohne Schalter / without switch	warm-weiss / warm white	Aluminium / aluminium	4	Ja / yes	14
593156 520	ohne Schalter / without switch	warm-weiss / warm white	Aluminium / aluminium	5	Ja / yes	17
593156 121	ohne Schalter / without switch	warm-weiss / warm white	Edelstahl / stainless steel	1	Nein / no	4
593156 221	ohne Schalter / without switch	warm-weiss / warm white	Edelstahl / stainless steel	2	Ja / yes	7
593156 321	ohne Schalter / without switch	warm-weiss / warm white	Edelstahl / stainless steel	3	Ja / yes	11
593156 421	ohne Schalter / without switch	warm-weiss / warm white	Edelstahl / stainless steel	4	Ja / yes	14
593156 521	ohne Schalter / without switch	warm-weiss / warm white	Edelstahl / stainless steel	5	Ja / yes	17
593157 010	mit Taster / with push button switch	neutral-weiss / neutral white	Aluminium / aluminium	1	Ja / yes	4
593157 110	mit Taster / with push button switch	neutral-weiss / neutral white	Aluminium / aluminium	1	Ja / yes	4
593157 210	mit Taster / with push button switch	neutral-weiss / neutral white	Aluminium / aluminium	2	Ja / yes	7

	<i>button switch</i>	<i>neutral white</i>	<i>aluminium</i>			
593157 310	mit Taster / <i>with push button switch</i>	neutral-weiss / <i>neutral white</i>	Aluminium / <i>aluminium</i>	3	Ja / yes	11
593157 410	mit Taster / <i>with push button switch</i>	neutral-weiss / <i>neutral white</i>	Aluminium / <i>aluminium</i>	4	Ja / yes	14
593157 510	mit Taster / <i>with push button switch</i>	neutral-weiss / <i>neutral white</i>	Aluminium / <i>aluminium</i>	5	Ja / yes	17
593157 011	mit Taster / <i>with push button switch</i>	neutral-weiss / <i>neutral white</i>	Edelstahl / <i>stainless steel</i>	1	Ja / yes	4
593157 111	mit Taster / <i>with push button switch</i>	neutral-weiss / <i>neutral white</i>	Edelstahl / <i>stainless steel</i>	1	Ja / yes	4
593157 211	mit Taster / <i>with push button switch</i>	neutral-weiss / <i>neutral white</i>	Edelstahl / <i>stainless steel</i>	2	Ja / yes	7
593157 311	mit Taster / <i>with push button switch</i>	neutral-weiss / <i>neutral white</i>	Edelstahl / <i>stainless steel</i>	3	Ja / yes	11
593157 411	mit Taster / <i>with push button switch</i>	neutral-weiss / <i>neutral white</i>	Edelstahl / <i>stainless steel</i>	4	Ja / yes	14
593157 511	mit Taster / <i>with push button switch</i>	neutral-weiss / <i>neutral white</i>	Edelstahl / <i>stainless steel</i>	5	Ja / yes	17
593157 020	mit Taster / <i>with push button switch</i>	warm-weiss / <i>warm white</i>	Aluminium / <i>aluminium</i>	1	Ja / yes	4
593157 120	mit Taster / <i>with push button switch</i>	warm-weiss / <i>warm white</i>	Aluminium / <i>aluminium</i>	1	Ja / yes	4
593157 220	mit Taster / <i>with push button switch</i>	warm-weiss / <i>warm white</i>	Aluminium / <i>aluminium</i>	2	Ja / yes	7
593157 320	mit Taster / <i>with push button switch</i>	warm-weiss / <i>warm white</i>	Aluminium / <i>aluminium</i>	3	Ja / yes	11
593157 420	mit Taster / <i>with push button switch</i>	warm-weiss / <i>warm white</i>	Aluminium / <i>aluminium</i>	4	Ja / yes	14
593157 520	mit Taster / <i>with push button switch</i>	warm-weiss / <i>warm white</i>	Aluminium / <i>aluminium</i>	5	Ja / yes	17
593157 021	mit Taster / <i>with push button switch</i>	warm-weiss / <i>warm white</i>	Edelstahl / <i>stainless steel</i>	1	Ja / yes	4
593157 121	mit Taster / <i>with push button switch</i>	warm-weiss / <i>warm white</i>	Edelstahl / <i>stainless steel</i>	1	Ja / yes	4
593157 221	mit Taster / <i>with push button switch</i>	warm-weiss / <i>warm white</i>	Edelstahl / <i>stainless steel</i>	2	Ja / yes	7
593157 321	mit Taster / <i>with push button switch</i>	warm-weiss / <i>warm white</i>	Edelstahl / <i>stainless steel</i>	3	Ja / yes	11
593157 421	mit Taster / <i>with push button switch</i>	warm-weiss / <i>warm white</i>	Edelstahl / <i>stainless steel</i>	4	Ja / yes	14
593157 521	mit Taster / <i>with push button switch</i>	warm-weiss / <i>warm white</i>	Edelstahl / <i>stainless steel</i>	5	Ja / yes	17

Austausch & Entsorgungshinweis: / Exchange & Disposal Note:

Austauschbarkeit
Interchangeability



Entnehmbarkeit
Removability



Entsorgung
Disposal



Mitgeltende Unterlagen / further applicable documents

Gebrauchs- und Montageanweisung_POWER_LED_rund_Stand_09_2021

Entsorgungshinweis_Lichtquelle_Stand_10_2021

Hinweis_Lichtquellenbruch_Stand_12_2021

Anwendungshinweis / application of usage

Für eine einwandfreie und ordentliche Montage, lesen Sie bitte unsere
Gebrauchs- und Montageanweisung aufmerksam durch.

For correct and proper assembling, please read our instruction and installation manual.

Haftungsausschluss / disclaimer of warranty

Technische Änderungen und Irrtümer vorbehalten.

Technical changes and errors excepted.